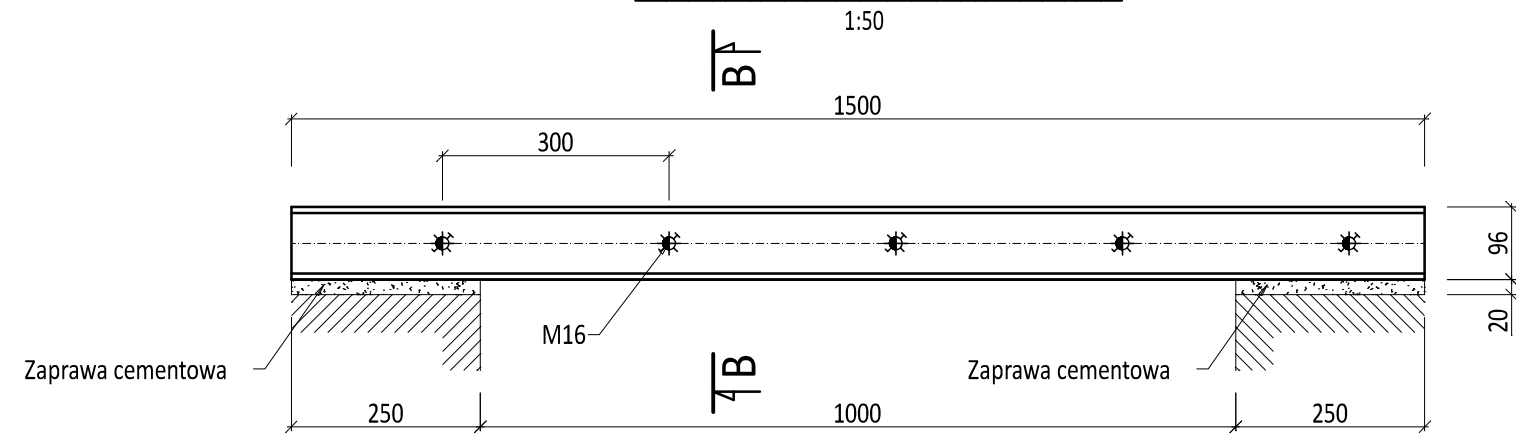
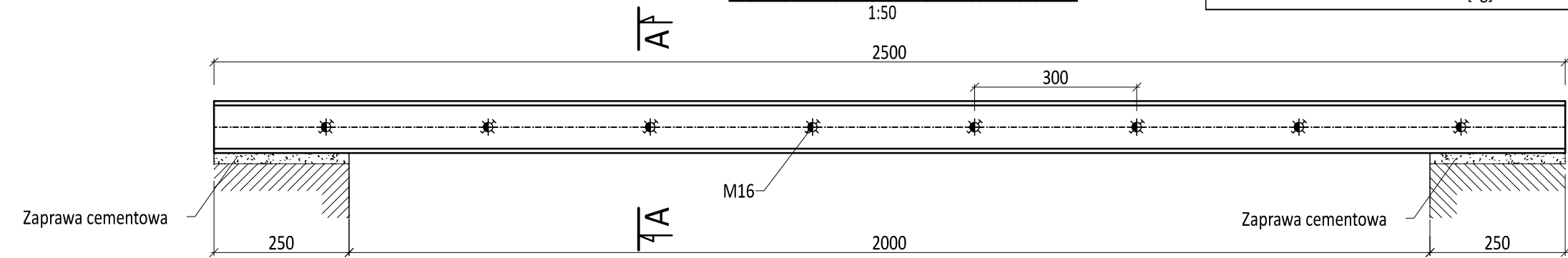


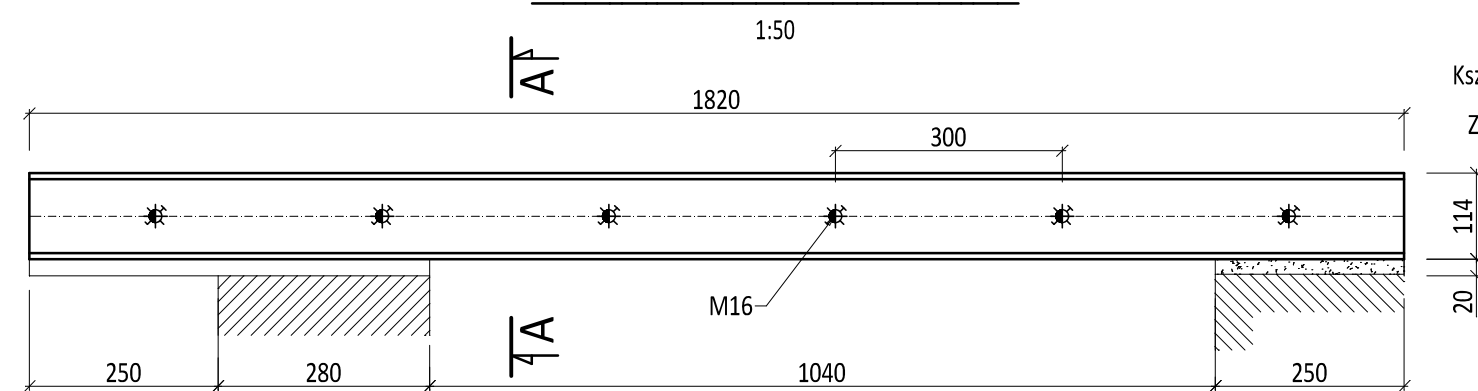
NS1.1 3xHEA100- wyk.3x



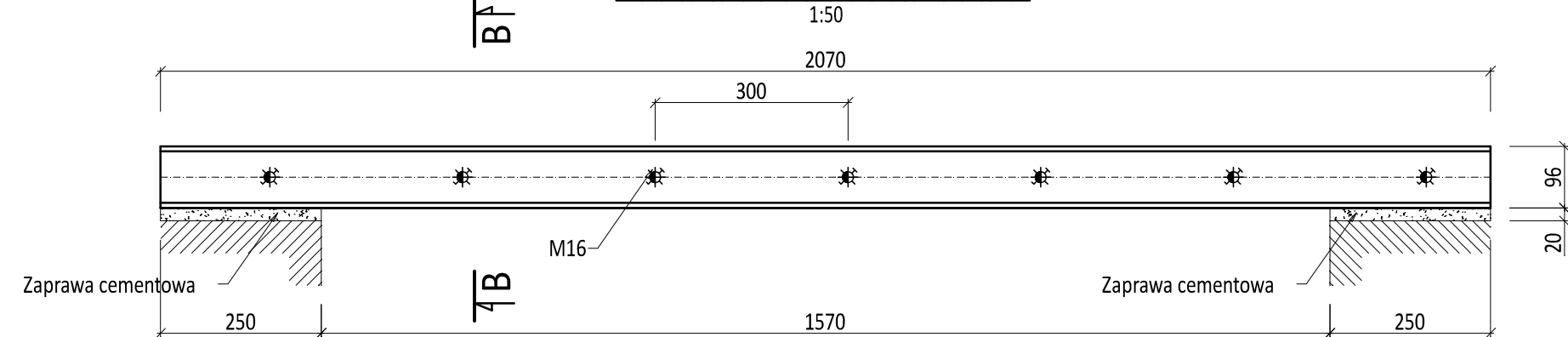
NS1.2 2xHEA100- wyk.2x



NS1.3 2xHEA120- wyk.2x
NS2.2 2xHEA120- wyk.2x

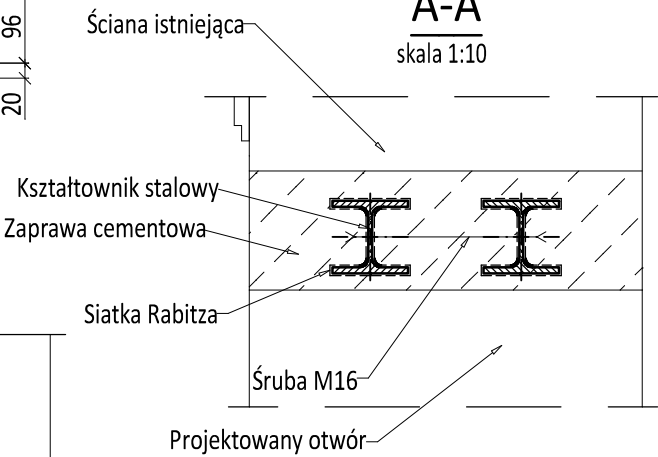


NS2.1 3xHEA100- wyk.4x



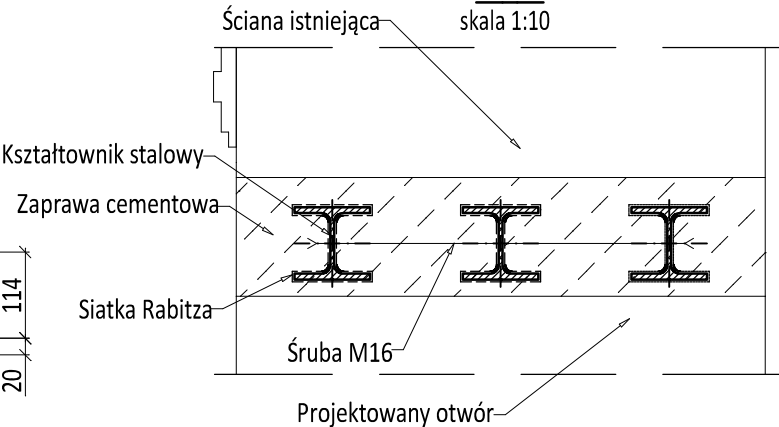
WYKAZ STALI PROFILOWEJ								
Poz.	Ilość	Wyszczególnienie	Długość	Suma	Masa jedn.	Masa ogólna	Materiał	Uwagi:
		Profil	mm	m	kg/m	kg		
1	9	DWUTEOWNIK HEA 100	1500	13.500	16.700	225.45	S235	
2	1	PRĘT Ø16	28600	28.600	1.580	45.19	S235	
3	4	DWUTEOWNIK HEA 100	2500	10.000	16.700	167.00	S235	
4	8	DWUTEOWNIK HEA 120	1820	14.560	19.900	289.74	S235	
5	12	DWUTEOWNIK HEA 100	1500	24.840	16.700	414.83	S235	
RAZEM [kg]						1142.21		
DODATEK NA SPOINY 0.50 % [kg]						5.71		
OGÓŁEM [kg]						1147.92		

A-A
skala 1:10



B-B

skala 1:10



STAL PROFILOWA S235JR

UWAGA:
1. WSZYSTKIE WYMIARY ZWERYFIKOWAĆ NA BUDOWIE.

Firma Inżynierska ZG-TENSOR mgr inż. Zbigniew Gębczyński, 43-512 Janowice, ul. Janowicka 96 tel. 0 600 99 55 14, fax 0..32 214 17 45, e-mail: zg-tensor@wp.pl		
faza: PROJEKT BUDOWLANY	obiekt: PRZEBUDOWA I ZMIANA SPOSOBU UŻYTKOWANIA BUDYNKÓW BYŁEGO ZESPOŁU SZKÓŁ SPECJALNYCH W CZECHOWICACH-DZIEDZICACH	
branża: KONSTRUKCJA	ETAP I- ZMIANA SPOSOBU UŻYTKOWANIA BUDYNKU "A" NA CELE MIESZKALNICTWA KOMUNALNEGO	
data: 09.2018	adres inwestycji: Czechowice-Dziedzice, ul. Legionów 59 inwestor: AZK JEDNOSTKA ORGANIZACYJNA GMINY CZECHOWICE-DZIEDZICE 43-502 ul. Legionów 80, Czechowice-Dziedzice	
nr rys.: A-08/K	tytuł rysunku: NADPROŻA STALOWE	
skala: 1:10		
projektant: mgr inż. Zbigniew Gębczyński	opracował: inż. Jarosław Gola	sprawdzający: mgr inż. Ryszard Bodzek
nr ewid. upr.: SLK/0250/POOK/03 nr ewid. ŚOIIB: SLK/BO/1500/03 specjalność konstrukcyjno-budowlana		nr ewid. upr.: SLK/3976/PWOK/11 nr ewid. ŚOIIB: SLK/BO/7591/12 specjalność konstrukcyjno-budowlana